

# Foto Americaine

'De mooiste pasfoto's komen uit Den Haag'

Door: Roelf Backus, Zeist

Als je in de jaren '60 en '70 mooie pasfoto's of een fraai portret wilde hebben moest je bij Foto Americaine in de Wagenstraat in Den Haag zijn.

Foto Americaine was een klein winkeltje, van 1918 tot 1985 gevestigd tegenover de exclusieve meubelzaak Pander in de Wagenstraat op nummer 10. In de etalage hingen grote portretten, groeps- en bruidsfoto's en vooral voorbeelden van hun beroemde pasfoto's. Binnen in de winkel bevond zich achter een zwart gordijn een kleine studio. De verlichting bestond uit lampen, geen flitsers, en de foto's werden genomen met een 'ouderwetse' platencamera. De set was bijzonder fraai uitgelicht, waarbij de achtergrond in lichtschakering verliep van boven iets donkerder naar beneden subtiel lichter. De grote reflectors zorgden voor een zachte verlichting met aangename schaduwen en plasticiteit.

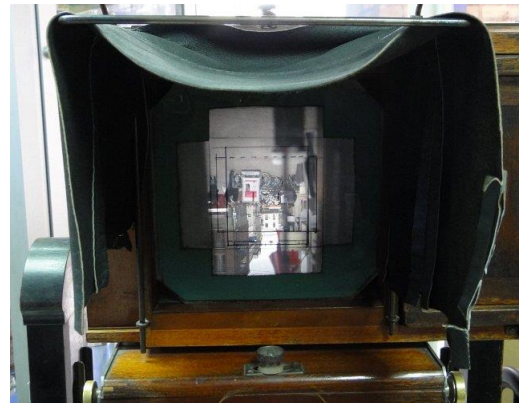


Het oude pand (1918-1985) van Foto Americaine Wagenstraat 10 in Den Haag, nu een Shoe Outlet.



Antieke vlakfilm camera.

Linksboven het softfocus filter met een magneetje opgeklapt.



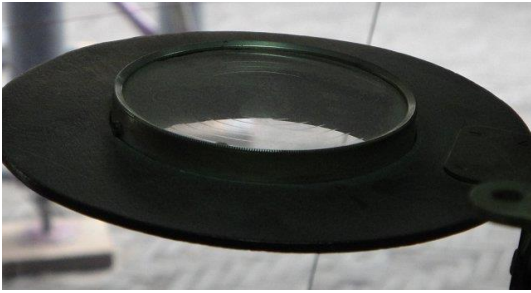
Omgekeerd beeld van de Wagenstraat op het matglas. Met viltstift zijn diverse filmformaten aangegeven.



Plaubel Anticomar  
1:4.2 f=300mm objectief

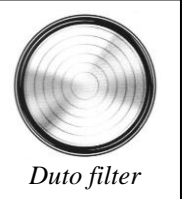
De antieke studio- vlakfilmcamera, een **Görlitz Stella** op een verrijdbaar ijzeren onderstel, voorzien van een zacht tekenende, ongecoate **Plaubel Anticomar** 1:4.2  $f = 300\text{mm}$  lens, een triplet objectief, kon cassettes met verschillende filmformaten bevatten van 6x9 cm, 4x5 inch tot 13x18 cm. De pasfoto's werden gemaakt op vlakfilmplaatjes van 6x9 cm. De fotograaf, met zijn hoofd onder de kenmerkende zwarte doek stelde scherp op het omgekeerde matglasbeeld. Daartoe moest nauwgezet en in goede volgorde een aantal handelingen worden verricht. Eerst werd de sluiters in het objectief geopend evenals het diafragma. Na het scherpstellen werd de sluiters weer gesloten en de juiste diafragma waarde ingesteld. De filmcassette werd erin geschoven, waarbij het matglas werd weggedrukt zodat het filmvlak precies

in het focusvlak viel, lichtschiif eruit, de *Compur* centraalsluiteer gespannen en de foto werd genomen. Lichtschiif er weer in, cassette eruit en naar het ontwikkellaboratorium. Het resultaat kon na enkele dagen in de winkel worden afgehaald.



*Softfocus voorzetlens voorzien van gegraveerde concentrische ringen*

Bijzonder was, dat men voor een geringe meerprijs ook kon kiezen voor *geretoucheerde* pasfoto's. De retouche bestond voornamelijk uit een zogenaamd *Duto filter*, een matig sterk softfocus filter met concentrische ringen, wat naar wens vóór de lens kon worden geklapt. Het prachtige softfocus resultaat was door de grootformaat opname samen met het milde overstralingseffect ongeëvenaard.



*Duto filter*

De foto's werden afgedrukt op chamois (licht crème) kleurig halfmat papier. Onder de foto stond het logo en het adres van Foto "Americaine" (zie onder).

De fotografiewereld is veranderd in de loop der jaren. In eerste instantie kwam er de direct-klaar, de zogenaamde Polaroid pasfoto. In de jaren '80 verdween ook het echte fotopapier wat plaats maakte voor het kunststof PE 'papier' met een plastic basis en oppervlak. De geretoucheerde pasfoto's werden evenwel nog steeds ambachtelijk gemaakt.

In 1985 verhuisde de winkel naar de Wagenstraat 41, schuin tegenover de zijuitgang van de Bijenkorf in Den Haag. De grootformaat platencamera is nog gebruikt tot 2004. Daarna heeft de digitale fotografie het uiteindelijk ook bij Foto Americaine gewonnen. Met een flitsinstallatie en op fullframe sensor formaat (24 x 36 mm) worden de portretfoto's nu digitaal opgenomen. De kwaliteit van fullframe digitaal komt ongeveer overeen met het analoge 6 x 6 middenformaat van vroeger, vertelt **Cemal Akça**, de fotograaf die al 30 jaar de foto's maakt en retoucheert. Het softfocus effect wordt tegenwoordig op de computer gemaakt met PhotoShop. De oude camera is gelukkig nog te bewonderen en staat compleet, én voorzien van het beroemde Duto softfocus filter in de winkel.



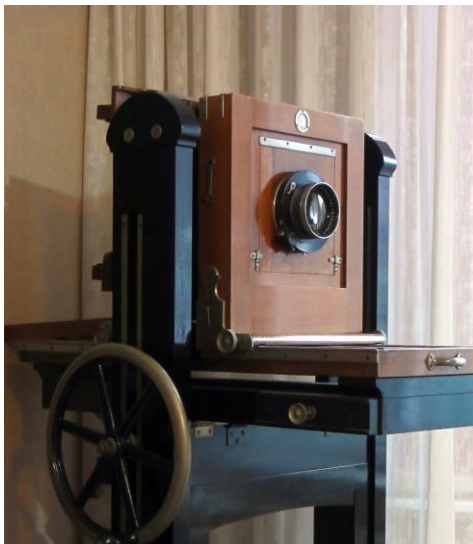
*Wagenstraat 41 (1985-heden)*



*Geretoucheerde pasfoto's uit 1985*



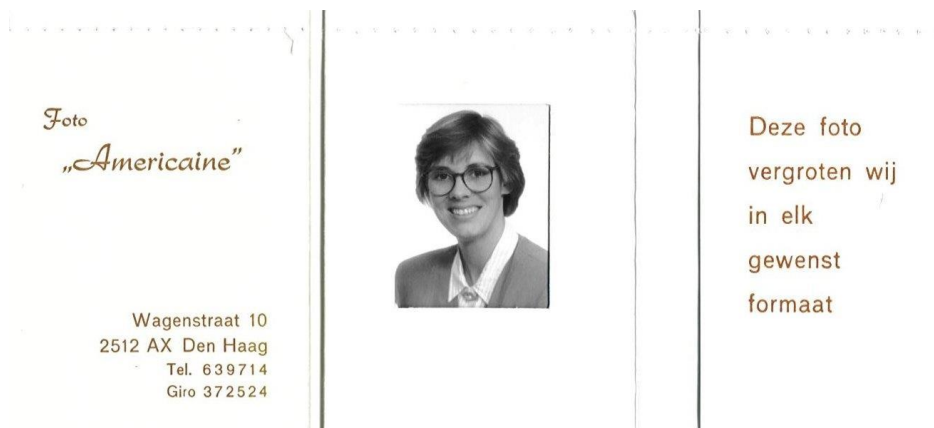
± 1920 Elisabeth (Bep) Bronsgeest, 10 jaar.  
contactafdruk 8 x 10 cm



Reserve exemplaar van de Görlitz Stella  
op eenzelfde verrijdbaar metalen onderstel.



Het logo van de Stella



Pasfotomapje